

# Villas « Faubourg du Crêt »



**A vendre sur plans**

**A Moutier**

**Villas individuelles**

**Avec vue imprenable**

**Projet clés en main**

**Prix forfaitaire garanti**

**Début de construction**

**2016**



## Villas individuelles

### « Faubourg du Crêt »

Les villas, de style contemporain, seront construites sur 2 niveaux. Vous retrouverez une ambiance douce et agréable, avec de généreuses baies vitrées et une vue imprenable sur la ville. Une atmosphère de détente, un petit coin de paradis à quelques minutes à pied de la gare et du centre-ville. Une maison chaleureuse, pratique, où il fera bon vivre.



Les méthodes de constructions les plus modernes seront utilisées, telles que l'isolation périphérique et système de chauffage par pompe à chaleur.

Vos choix seront les nôtres, votre future maison sera conçue pour s'adapter à vos souhaits et à vos préférences. Vous avez le choix total d'équipements et finitions. Nous sommes volontiers à votre disposition pour vous conseiller et vous aider lors de vos réflexions.

Nous attachons une grande importance aux choix et à la proximité des artisans et des partenaires. Notre but est de favoriser le développement de notre région en proposant des prestations de constructions parfaites à des prix tout à fait abordables.

**Un projet clés en main, moderne et adapté pour tous.**



# Généralités de construction

## Gros œuvre

Fondations hors-gel en béton sur les parties non-enterrées, radier en béton armé selon les prescriptions de l'ingénieur.

Murs extérieurs (hors terre) : brique terre cuite ou béton armé, isolation périphérique. Crépi extérieur (couleur définie par BT-L).

Murs intérieurs porteurs : brique terre cuite.

Dalle sur rez inférieur : béton armé selon les prescriptions de l'ingénieur.

Dalle toiture : béton armé selon les prescriptions de l'ingénieur, pente pour évacuation des eaux. Isolation thermique, étanchéité, couche de protection, gravier.

Couvert voiture et entrée : béton armé selon prescription de l'ingénieur, pente pour évacuation des eaux, étanchéité.

## Ferblanterie

Exécuté en zinc-titane ou équivalent

## Système de chauffage

Distribution de chauffage par le sol à basse température (sauf cave et buanderie), régulation automatique agissant en fonction des conditions climatiques, production d'eau chaude sanitaire par un chauffe-eau de 400l. Pompe à chaleur air/eau extérieure sur socle en béton (emplacement selon plans)

## Sanitaires

La fourniture et la pose des appareils et accessoires de salle de bains sont comprises selon la disposition de base. Fourniture admise pour les appareils, la robinetterie et les accessoires à choix chez nos fournisseurs. Budget alloué CHF 12'000.

## Ventilation

Installation de ventilation pour l'évacuation de l'air vicié pour la salle de bains et la buanderie. Ventilation cuisine par hotte à charbon actif ou par extraction en façade selon devis du cuisiniste.

## Cuisine

Fourniture et pose de l'agencement de cuisine, y compris plan de travail, appareils ménager, évier et robinetterie. Fourniture à choix chez nos fournisseurs.

Budget alloué : CHF 25'000.

## Electricité

L'emplacement et la lustrerie extérieure sont définis par BT-L.

Les installations électriques sont entièrement noyées dans le radier, les murs et dans la maçonnerie, sous tube thermoplastique. Les arrivées sont prévues dans chaque chambre prêtes à recevoir les luminaires et sont conformes aux normes en vigueur. Prise TT prévue au rez supérieur. La cuisine est équipée selon le plan technique du fournisseur. Une prise extérieure par terrasse.

## Stores

Au rez supérieur, stores à lamelles en alu thermolaquées, couleur définie par BT-L.

Entraînement manuel par manivelle, largeur des lames 90mm.

Store toile à caisson motorisé en façade sur la terrasse, couleur définie par BT-L.

Au rez inférieur, stores à empilement en alu thermolaqué, couleur définie par BT-L.

Entraînement manuel par manivelle.

## Carrelage

Pose du carrelage sur l'ensemble des sols et murs des salles de bains, sauf dans les chambres sur rez inférieur et supérieur (1-4). Choix possible chez notre fournisseur.

## Parquet

Pose et collage du parquet dans les chambres du rez inférieur et supérieur (1-4). Choix possible chez notre fournisseur.

## Menuiserie extérieures

Toutes les fenêtres en PVC blanc, verres isolants selon prescription énergétique.

Poignées standards en blanc.

Verre opaque satinato pour les fenêtres sur l'escalier et la salle de bains du rez supérieur. La porte fenêtre du séjour est coulissante.

Portes d'entrées en PVC blanc, panneau défini par BT-L. Poignée en inox, fermeture tri-bloc et cylindre de sécurité.

### **Menuiseries intérieures**

Portes cadres et faux-cadres en mélaminé avec poignées standards en aluminium. Couleur à choix chez notre fournisseur.

Penderie de 3 portes en mélaminé prévue à l'entrée. Couleur à choix chez notre fournisseur.

Fourniture et pose d'un escalier en bois, y compris balustrade.

### **Plâtrerie**

Tous les murs intérieurs non porteur sont exécutés en carreaux de plâtre type Alba et cloison en placo-plâtre.

Les cloisons autour des locaux humides sont réalisées en carreaux de plâtre hydrofuge afin de garantir une résistance à l'humidité.

### **Serrureries**

Boîte aux lettres.

Barrières extérieures en barreaudage vertical définies par BT-L.

### **Nettoyages**

Un nettoyage complet de fin de chantier est prévu avant la remise des clés.

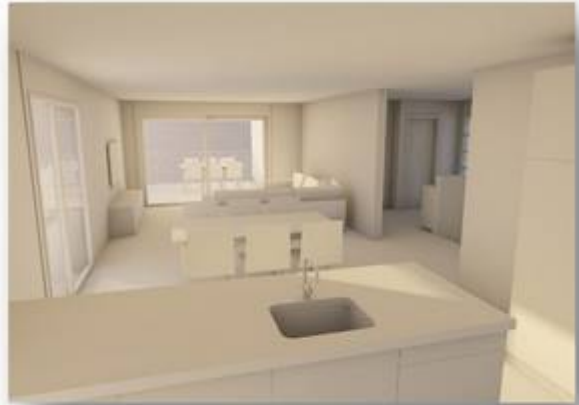
### **Aménagements extérieurs**

Réalisation des murs en béton brut visible y compris les barrières en barreaudage vertical définis par BT-L.

Mise en place de la terre végétale et engazonnement.

Pied de façade contre terre protégé par des boulets.

Accès en pavés filtrants.



# Descriptif

**Volume SIA 788 m<sup>3</sup>**

## Rez-de-chaussée supérieur

**Couvert à voiture** simple ou double (en option).

**Hall d'entrée de 7.65 m<sup>2</sup>** : porte vitrée satinato Tribloc, revêtement de sol carrelé, murs ribé blanc et penderie 3 portes sur mesure.

**Salle de bains de 4 m<sup>2</sup>** : revêtement de sol et murs carrelés, pose d'une cuvette blanche avec chasse d'eau, 1 lavabo et douche italienne.

**Chambre 4 de 11.90 m<sup>2</sup>** : revêtement de sol en parquet, murs ribé blanc, installations électriques et une fenêtre.

**Séjour de 33.75 m<sup>2</sup>** : très spacieux avec porte-fenêtre levante-coulissante donnant accès sur la terrasse. Possibilité de poser un poêle (en option), installations électriques, revêtement de sol carrelé, murs ribé blanc.

**Cuisine de 11.25 m<sup>2</sup>** habitable et ouverte sur le séjour avec bloc central « à l'américaine ». Cuisine agencée comprenant lave-vaisselle, vitro-cérame, four, frigo, plan de travail. A choix chez nos fournisseurs. Porte-fenêtre à simple et double-battants.

## Conception intérieure identique pour les 4 villas

### Parcelles de terrains

Villa A 498 m<sup>2</sup>

Villa B 528 m<sup>2</sup>

## Rez-de-chaussée inférieur

**Chambres à coucher 1, 2, et 3 : de 13.05 m<sup>3</sup>, 13 m<sup>2</sup> et 15.40 m<sup>2</sup>** : revêtement de sol en parquet, murs ribé blanc, installation électriques et fenêtres.

**Salle de bains de 8.95 m<sup>2</sup>** : revêtement de sol et murs carrelés, pose d'une cuvette blanche avec chasse d'eau, lavabo-double, douche italienne et baignoire, installation électriques.

**Circulation de 12.90 m<sup>2</sup>** : revêtement de sol carrelé, murs ribé blanc.

**Buanderie / local technique de 7.20 m<sup>2</sup>** : revêtement de sol carrelé, murs ribé blanc avec pose du boiler de 400l. Installations électriques, amenée d'eau et écoulements prévus pour les machines à laver et sèche-linge.

**Cave de 13 m<sup>2</sup>** : béton brut taloché et porte d'entrée Tribloc avec accès sur la terrasse du rez inférieur.

## Extérieurs

**Terrasse 1 (inférieur) de 17 m<sup>2</sup>**

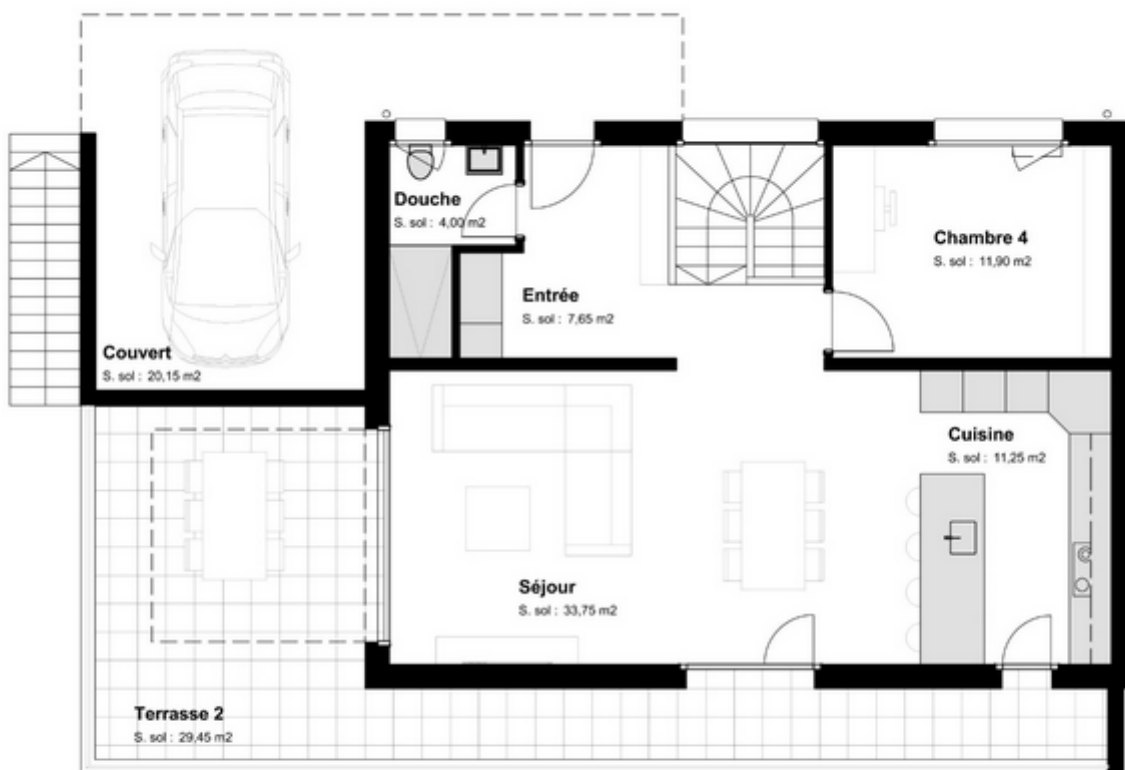
**Terrasse 2 (supérieur) de 29.45 m<sup>2</sup>**



## Rez-de-chaussée inférieur 1:100



## Rez-de-chaussée supérieur 1:100



Les équipements teinté sont inclus

Les plans pourraient subir de légères variations en fonction des détails techniques

## Prix

**Villa A**                      **dès CHF 690'000**            (y compris terrain)

**Villa B**                      **dès CHF 695'000**            (y compris terrain)

**Villa C**                      **VENDU**

**Villa D**                      **VENDU**

Taxes de raccordements, droits de mutations, place de parc visiteurs, géologue, constitution de cédules hypothécaires et intérêts intercalaires non compris



## Choix des matériaux

**Le futur acquéreur dispose des montants alloués ci-dessous pour composer son intérieur :**

Cuisine (fourniture et pose)	CHF 25'000
Appareils sanitaires (fourniture seule)	CHF 12'000
Carrelage et faïence (fourniture seule)	CHF 40.- / m2
Carrelage douches italiennes (fourniture seule)	CHF 55.- / m2
Plinthes carrelage (fourniture seule)	CHF 10.- / m2
Parquet (fourniture et pose)	CHF 80.- / m2
Plinthe bois (fourniture et pose)	CHF 15.- / m2
Dalles pour terrasses (fourniture seule)	CHF 55.- / m2

### Liste des options possibles :

**Ces options feront l'objet d'une offre séparée selon le choix des clients**

Isolation de la cave	CHF 12'000
Agrandissement de la cave et sur couvert voiture	CHF 14'500
Porte d'accès couvert à voiture – terrasse 2	CHF 4'000
Poêle (fourniture et pose)	CHF 8'000
Aspirateur central (estimation)	CHF 2'500
Adoucisseur d'eau (système CO2)	CHF 4'000

Tous ces prix sont TVA incluse chez nos fournisseurs

La pose du carrelage des sols est prévue droite pour des carreaux jusqu'à la dimension de 50x50 ou 30x60.

Décors, listels et frises non compris.

Le budget pour la fourniture et la pose des parquets inclut toutes les préparations du support et les seuils.

**BT-L Sàrl**

Bureau Technique - Ledermann

The logo for ARC IMMOBILIER features a stylized black arc above the letters 'ARC' in a bold, sans-serif font. Below 'ARC', the word 'IMMOBILIER' is written in a smaller, italicized, serif font.

**Pour tous renseignements et informations.**

[info@arc-immobilier.ch](mailto:info@arc-immobilier.ch)

**Tél. 032 495 17 18 ou 078 602 61 35**

**Création, réalisation du projet et direction des travaux effectués par BT-L Sàrl.**

**Vente et renseignements par ARC Sàrl.**

**Important : ce document sert d'informations générales, non contractuel (les plans et les images ne sont pas à l'échelle) et seuls les plans d'exécution à l'échelle ont une valeur contractuelle. BT-L Sàrl conserve le droit de propriété intellectuelle architecturale des villas « faubourg du Crêt ».**